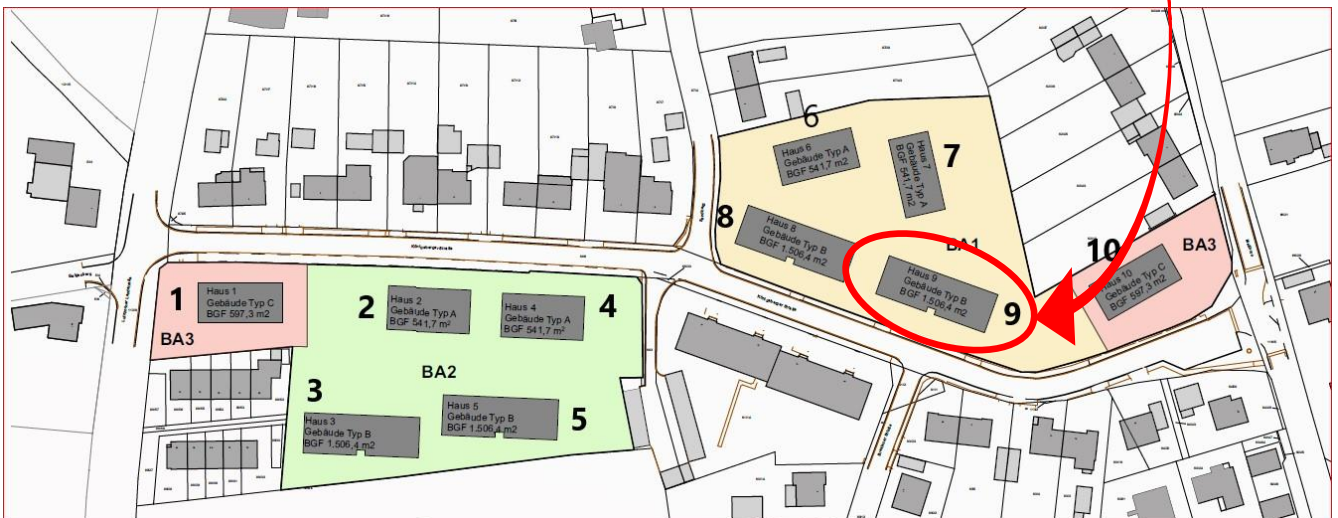
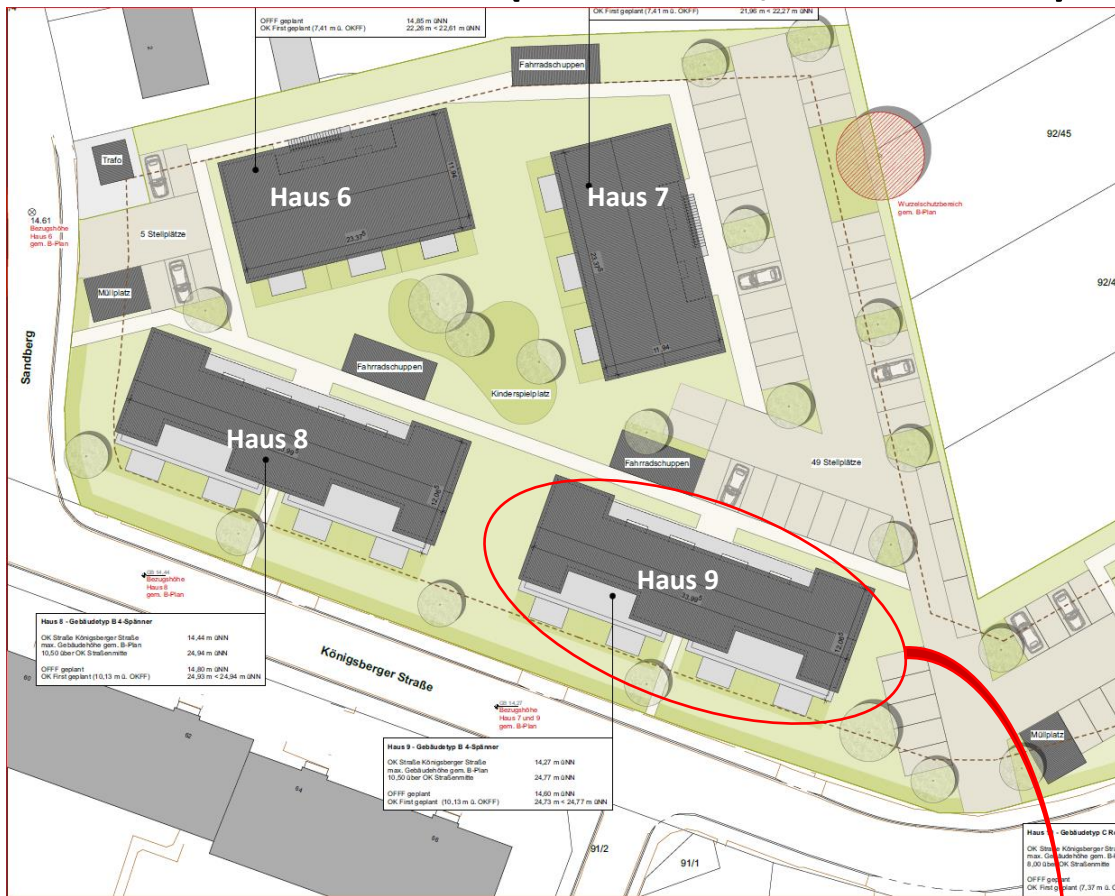


Wohnung Nr. 74, 2. OG, mitte links Haus 9, Haustyp B

Der 1. Bauabschnitt (Häuser 6-9, 2021 – 2023)



Bauherr und Vermietung durch:
GKB-Pinneberg Baugenossenschaft eG
Elmshorner Str. 122
25421 Pinneberg

Änderungen und Irrtum vorbehalten!
Dient alleine Informationszwecken!
(Wohnung Nr. 74, Haus 9, Typ B, 2. OG mitte links_V 1.1.docx)
Seite 1 von 4

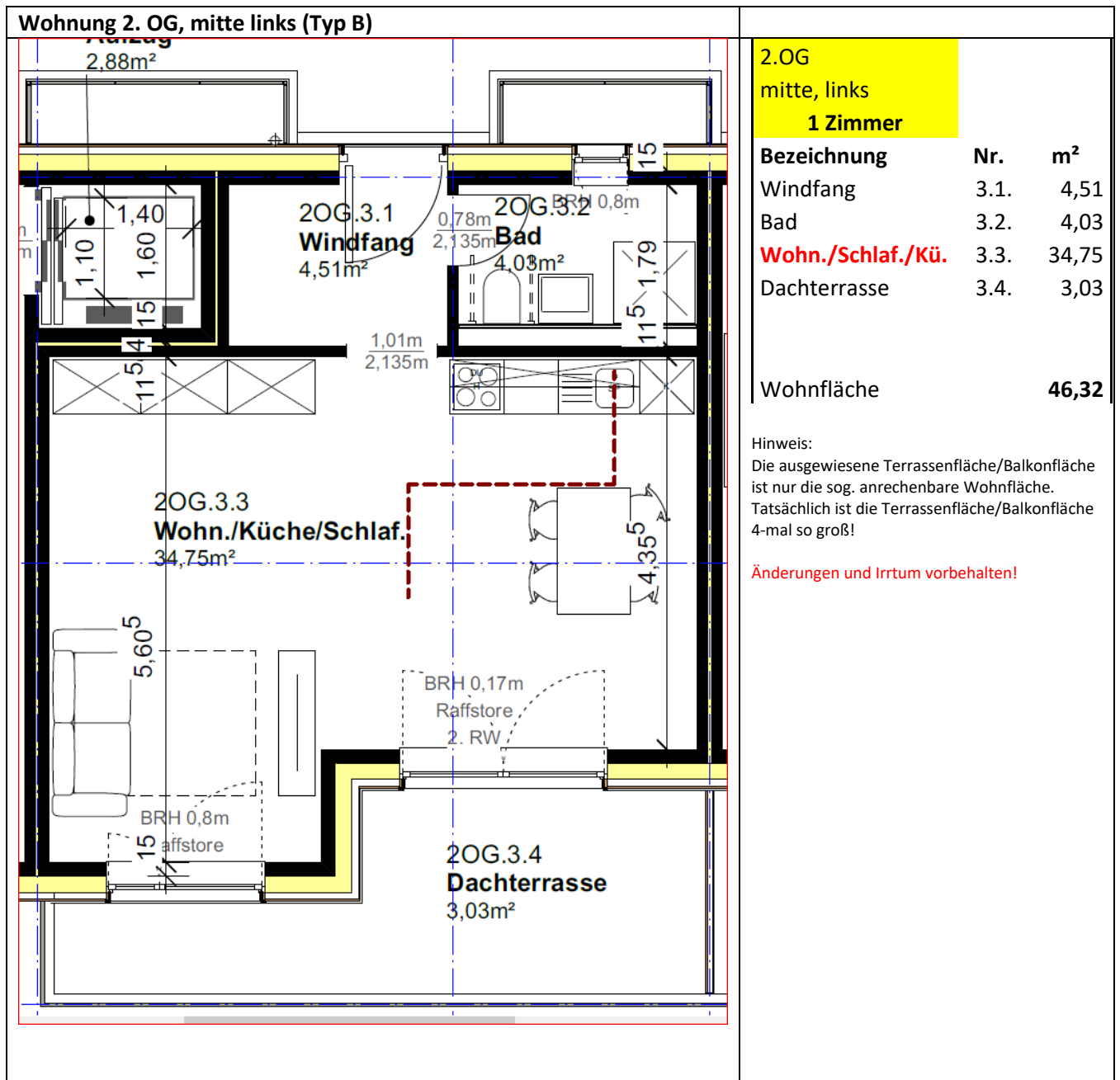
Wohnung Nr. 74, 2. OG, mitte links Haus 9, Haustyp B



Bauherr und Vermietung durch:
GKB-Pinneberg Baugenossenschaft eG
Elmshorner Str. 122
25421 Pinneberg

Änderungen und Irrtum vorbehalten!
Dient alleine Informationszwecken!
(Wohnung Nr. 74, Haus 9, Typ B, 2. OG mitte links_V 1.1.docx)
Seite 2 von 4

Wohnung Nr. 74, 2. OG, mitte links Haus 9, Haustyp B



Wohnung Nr. 74, 2. OG, mitte links Haus 9, Haustyp B

Besonderheiten:

1. Neubau/Erstbezug
2. Aufzug (bis in den Keller)
- 3. Einbauküche**
4. Bodenbelag
5. Dusche, ebenerdig
6. Barrierearm
- 7. Dachterrasse**
8. Fußbodenheizung
9. Be- und Entlüftungsanlage
10. Kreuzwärmetauscher
11. Fahrradschuppen
12. Kellerraum

Berechnung der Nutzungsgebühren:

Wohnfläche: ca. 46,32 m²

Nutzungsgebühren: (pro Monat)	€/m ²	€/gesamt
Kaltmiete	9,40	435,41
Betriebskosten	3,00	138,96
Summe	12,40	574,37

In den Betriebskosten sind die Kosten für Heizung und Warmwasser enthalten!
Hinzukommen noch Kosten für Strom und ggf. einen Stellplatz (€ 20,00 pro Monat).

Staffelmietvertrag:	
Ja	Nein
X	-----
Alle 5 Jahre + 3,0%	

Mitgliedschaft:

Vor der Anmietung einer Wohnung müssen Sie Mitglied der Genossenschaft werden.
Mit dem Beitritt müssen Sie für diese Wohnung 6 Anteile à € 250,00 also € 1.500,00 zahlen.
Zudem fällt einmalig ein Eintrittsgeld in Höhe von € 60,00 an.

Notizen: