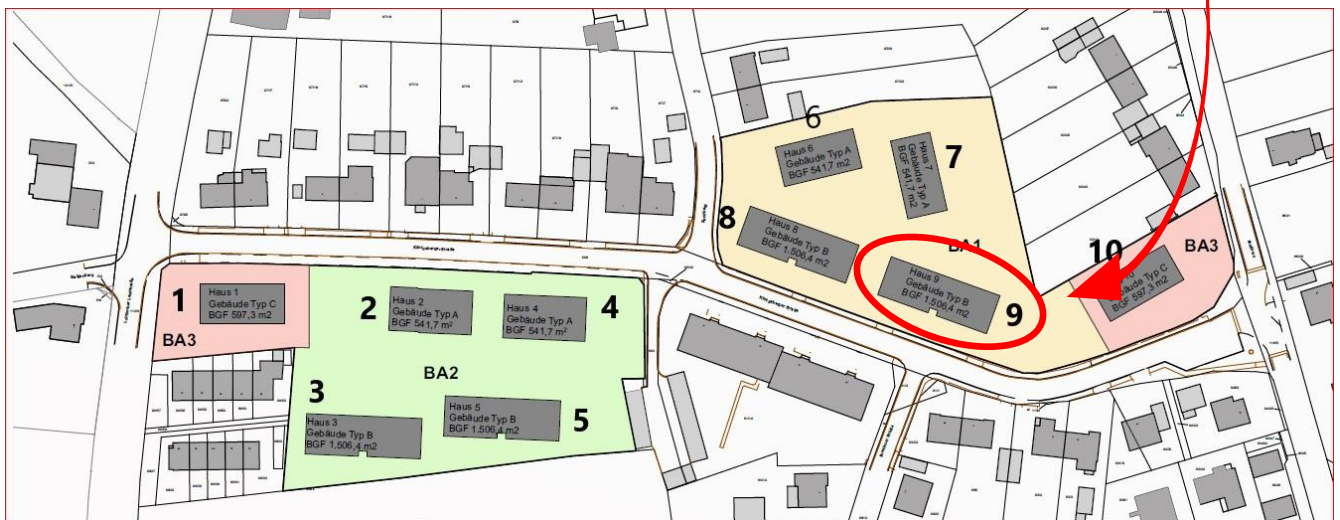
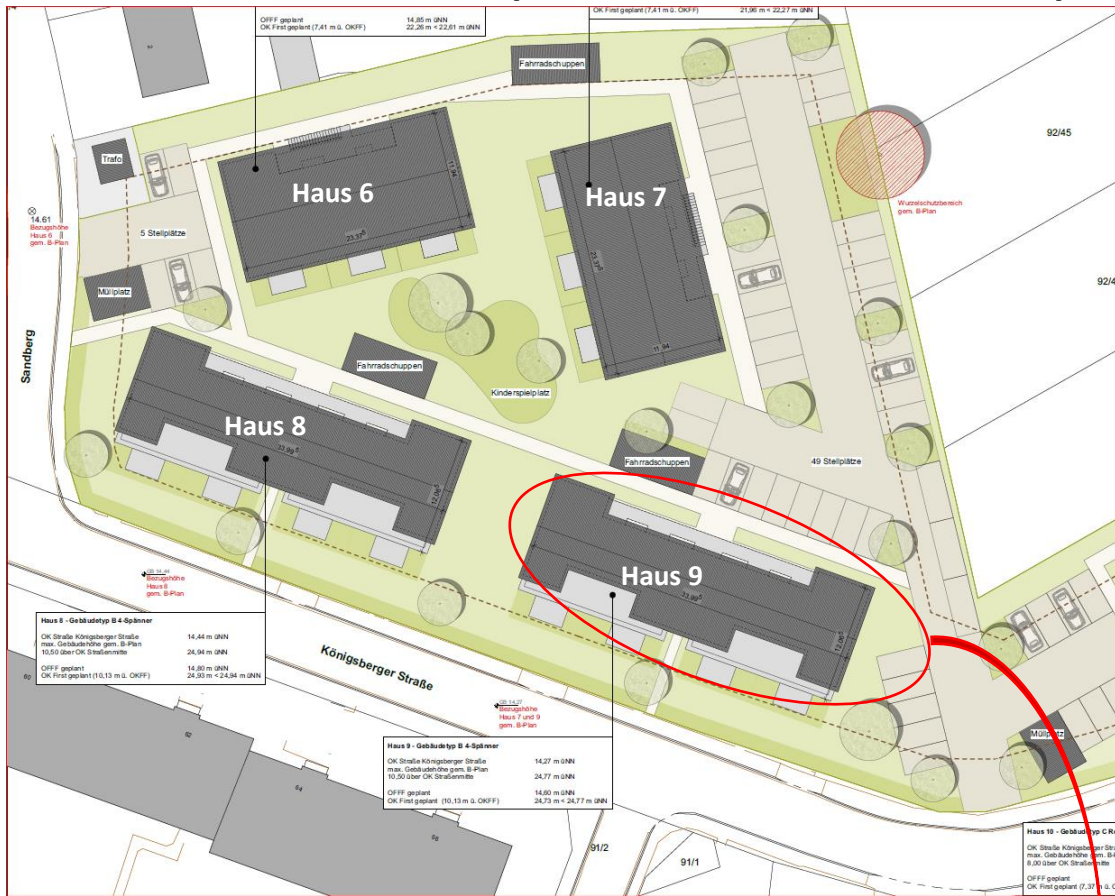


Wohnung Nr. 72, 1. OG rechts Haus 9, Haustyp B

Der 1. Bauabschnitt (Häuser 6-9, 2021 – 2023)



Bauherr und Vermietung durch:
 GKB-Pinneberg Baugenossenschaft eG
 Elmshorner Str. 122
 25421 Pinneberg

Änderungen und Irrtum vorbehalten!
 Dient alleine Informationszwecken!
 (Wohnung Nr. 72, Haus 9, Typ B, 1. OG rechts_V 1.1.docx)
 Seite 1 von 4

Wohnung Nr. 72, 1. OG rechts Haus 9, Haustyp B

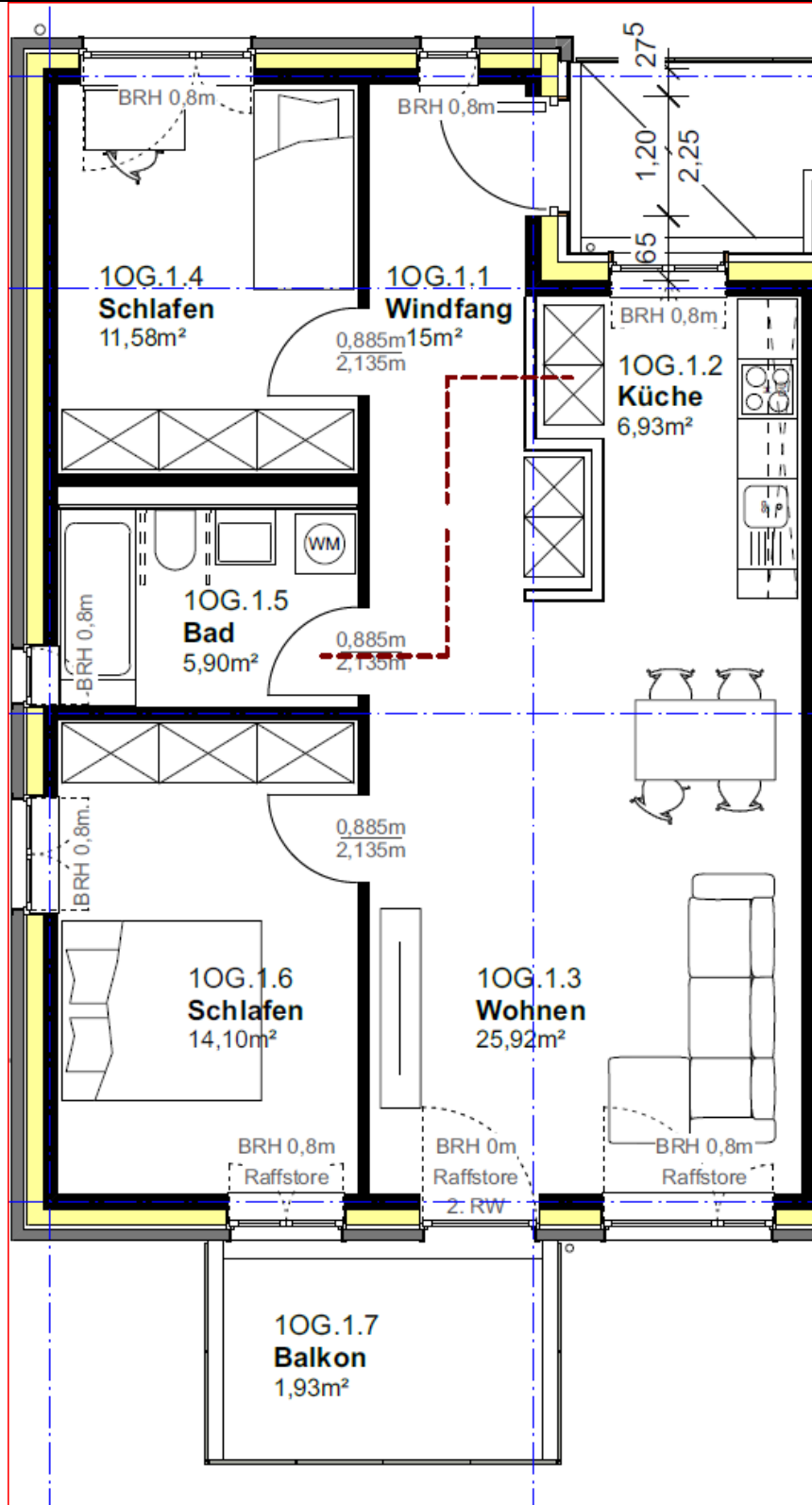


Bauherr und Vermietung durch:
GKB-Pinneberg Baugenossenschaft eG
Elmshorner Str. 122
25421 Pinneberg

Änderungen und Irrtum vorbehalten!
Dient alleine Informationszwecken!
(Wohnung Nr. 72, Haus 9, Typ B, 1. OG rechts_V 1.1.docx)
Seite 2 von 4

Wohnung Nr. 72, 1. OG rechts Haus 9, Haustyp B

Wohnung 1. OG, rechts (Typ B)



1. OG rechts 3 Zimmer		
Bezeichnung	Nr.	m ²
Windfang	1.1.	9,15
Küche	1.2.	6,93
Wohnen	1.3.	25,92
Schlafen	1.4.	11,58
Bad	1.5.	5,90
Schlafen	1.6.	14,10
Balkon	1.7.	1,92
Wohnfläche		75,50

Hinweis:
Die ausgewiesene
Terrassenfläche/Balkonfläche ist nur die
sog. anrechenbare Wohnfläche.
Tatsächlich ist die
Terrassenfläche/Balkonfläche 4-mal so
groß!

Änderungen und Irrtum vorbehalten!

Wohnung Nr. 72, 1. OG rechts Haus 9, Haustyp B



Besonderheiten:

1. Neubau/Erstbezug
2. Aufzug (bis in den Keller)
- 3. Einbauküche**
4. Bodenbelag
- 5. Badewanne**
6. Barrierearm
- 7. Balkon**
8. Fußbodenheizung
9. Be- und Entlüftungsanlage
10. Kreuzwärmetauscher
11. Fahrradschuppen
12. Kellerraum

Berechnung der Nutzungsgebühren:

Wohnfläche: ca. 75,50 m²

Nutzungsgebühren: (pro Monat)	€/m ²	€/gesamt
Kaltmiete	9,40	709,70
Betriebskosten	3,00	226,50
Summe	12,40	936,20

In den Betriebskosten sind die Kosten für Heizung und Warmwasser enthalten!
Hinzukommen noch Kosten für Strom und ggf. einen Stellplatz (€ 20,00 pro Monat).

Staffelmietvertrag:	
Ja	Nein
X	-----
Alle 5 Jahre + 3,0%	

Mitgliedschaft:

Vor der Anmietung einer Wohnung müssen Sie Mitglied der Genossenschaft werden.
Mit dem Beitritt müssen Sie für diese Wohnung 10 Anteile à € 250,00 also € 2.500,00 zahlen.
Zudem fällt einmalig ein Eintrittsgeld in Höhe von € 60,00 an.

Notizen:

Bauherr und Vermietung durch: GKB-Pinneberg Baugenossenschaft eG Elmshorner Str. 122 25421 Pinneberg	Änderungen und Irrtum vorbehalten! Dient alleine Informationszwecken! (Wohnung Nr. 72, Haus 9, Typ B, 1. OG rechts_V 1.1.docx) Seite 4 von 4
---	---