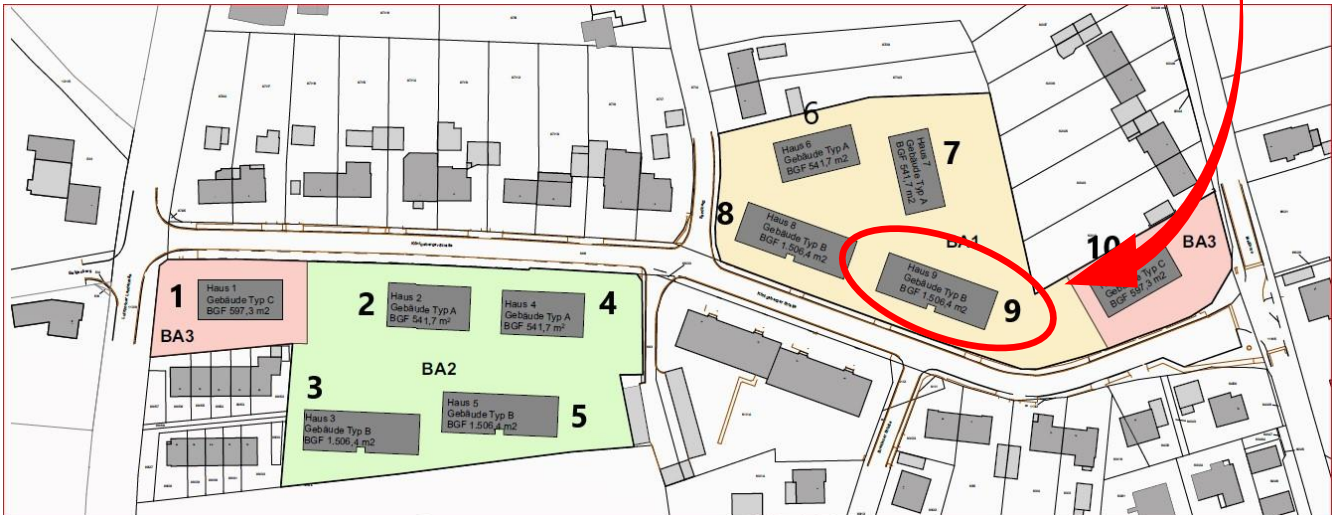
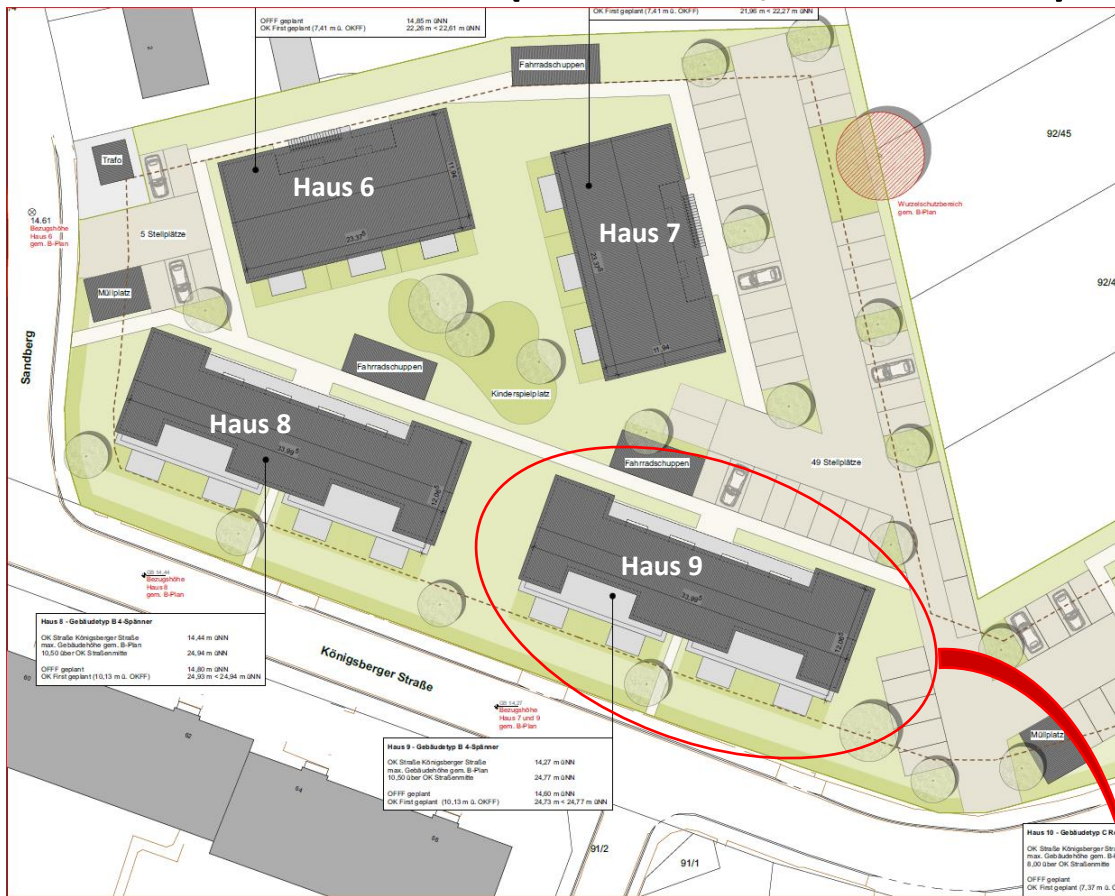


# Wohnung Nr. 59, 1. OG mitte rechts Haus 9, Haustyp B

## Der 1. Bauabschnitt (Häuser 6-9, 2021 – 2023)



Bauherr und Vermietung durch:  
GKB-Pinneberg Baugenossenschaft eG  
Elmshorner Str. 122  
25421 Pinneberg

Änderungen und Irrtum vorbehalten!  
Dient alleine Informationszwecken!  
(Wohnung Nr. 71, Haus 9, Typ B, 1. OG mitte links\_V 1.1.docx)  
Seite 1 von 4

# Wohnung Nr. 59, 1. OG mitte rechts

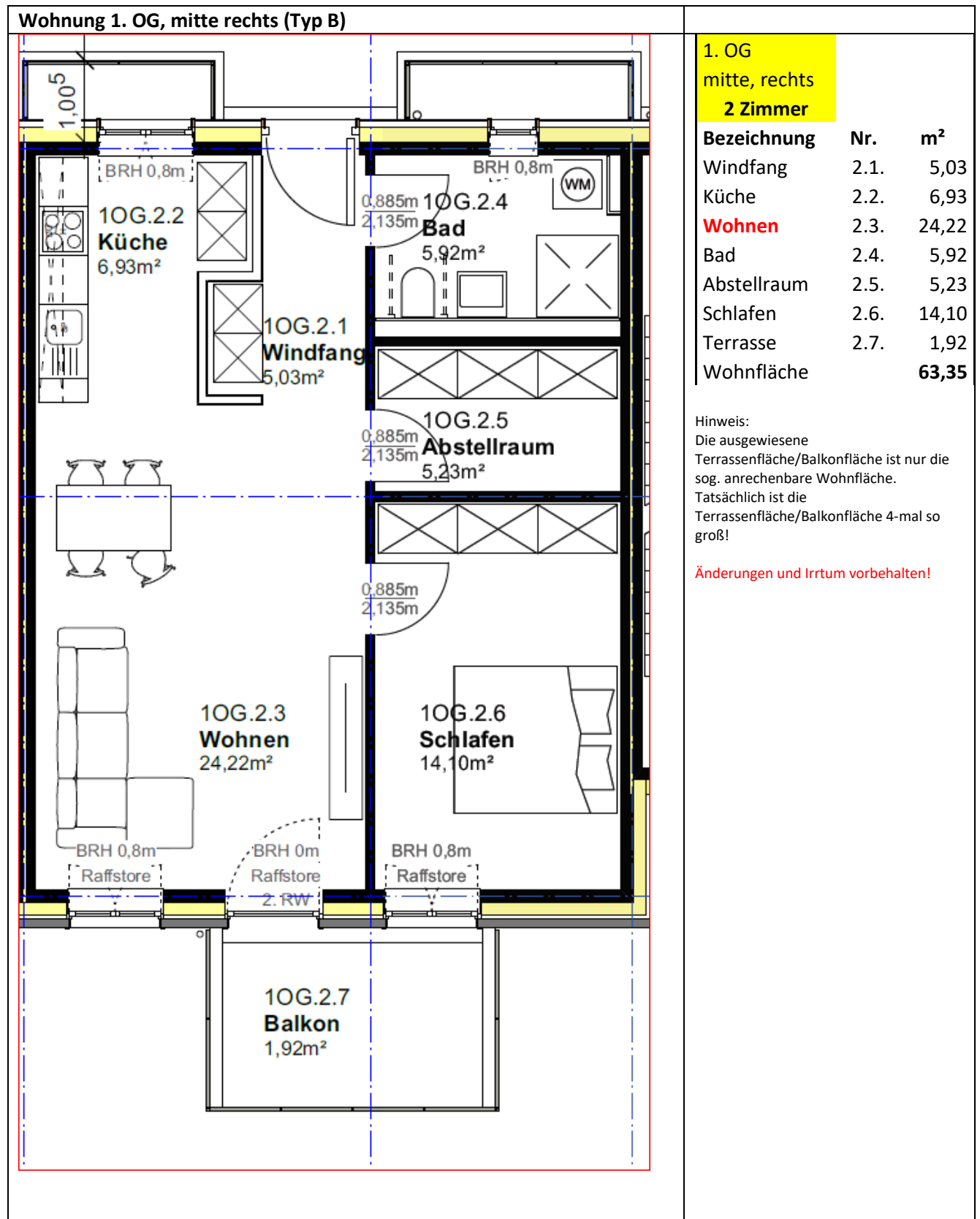
## Haus 9, Haustyp B



Bauherr und Vermietung durch:  
 GKB-Pinneberg Baugenossenschaft eG  
 Elmshorner Str. 122  
 25421 Pinneberg

Änderungen und Irrtum vorbehalten!  
 Dient alleine Informationszwecken!  
 (Wohnung Nr. 71, Haus 9, Typ B, 1. OG mitte links\_V 1.1.docx)  
 Seite 2 von 4

# Wohnung Nr. 59, 1. OG mitte rechts Haus 9, Haustyp B



# Wohnung Nr. 59, 1. OG mitte rechts Haus 9, Haustyp B

## Besonderheiten:

1. Neubau/Erstbezug
2. Aufzug (bis in den Keller)
3. Einbauküche
4. Bodenbelag
5. Dusche, ebenerdig
6. Barrierearm
7. Balkon
8. Fußbodenheizung
9. Be- und Entlüftungsanlage
10. Kreuzwärmetauscher
11. Fahrradschuppen
12. Kellerraum

## Berechnung der Nutzungsgebühren:

Wohnfläche: ca. 63,35 m<sup>2</sup>

Nutzungsgebühren: (pro Monat)	€/m <sup>2</sup>	€/gesamt
Kaltmiete	9,40	595,49
Betriebskosten	3,00	190,05
Summe	12,40	785,54

In den Betriebskosten sind die Kosten für Heizung und Warmwasser enthalten!  
Hinzukommen noch Kosten für Strom und ggf. einen Stellplatz (€ 20,00 pro Monat).

Staffelmietvertrag:	
Ja	Nein
<b>X</b>	-----
Alle 5 Jahre + 3,0%	

## Mitgliedschaft:

Vor der Anmietung einer Wohnung müssen Sie Mitglied der Genossenschaft werden.  
Mit dem Beitritt müssen Sie für diese Wohnung 8 Anteile à € 250,00 also € 2.000,00 zahlen.  
Zudem fällt einmalig ein Eintrittsgeld in Höhe von € 60,00 an.

## Notizen: