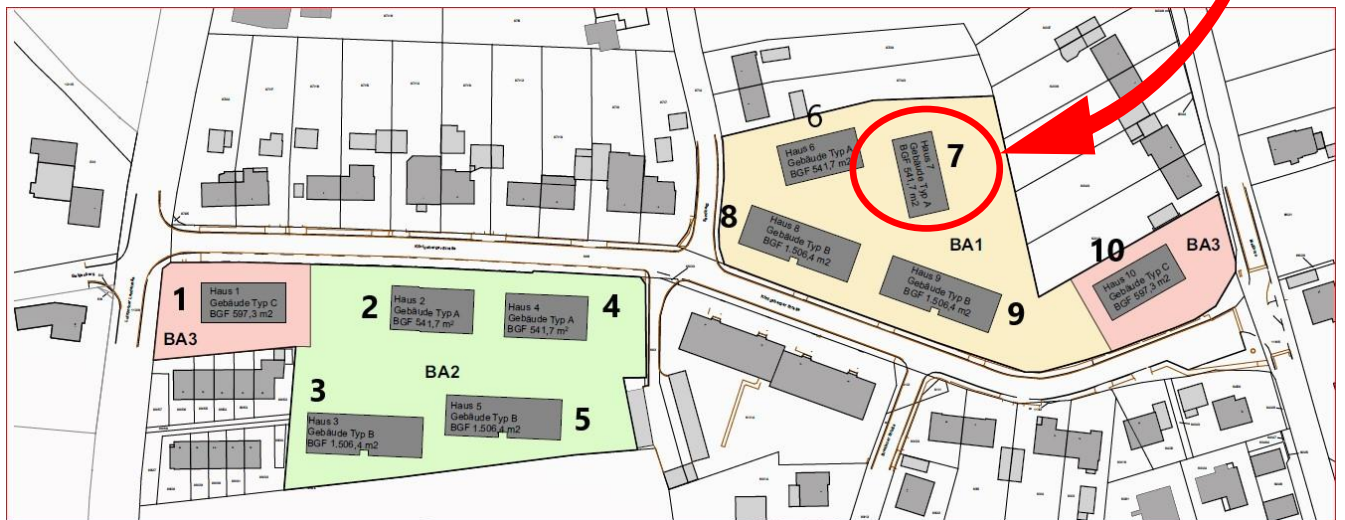
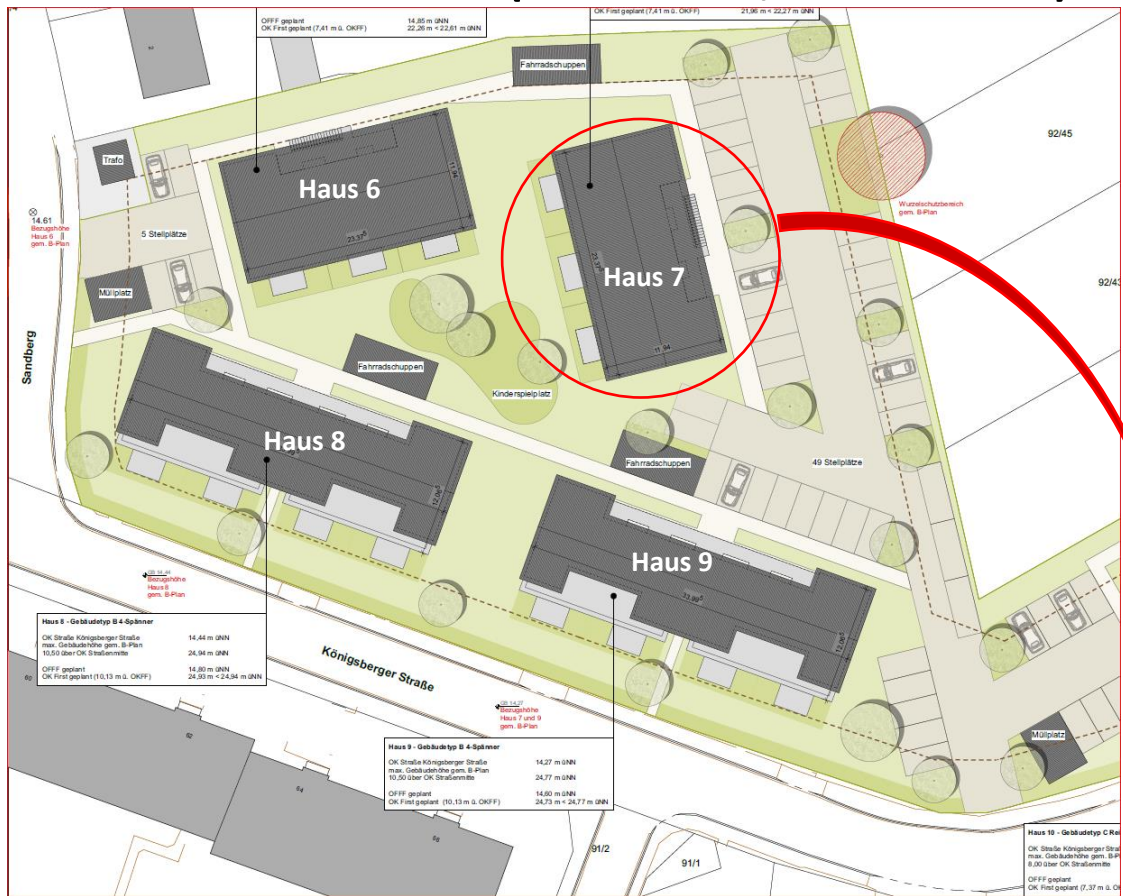


Wohnung Nr. 51, OG, mitte Haus 7, Haustyp A

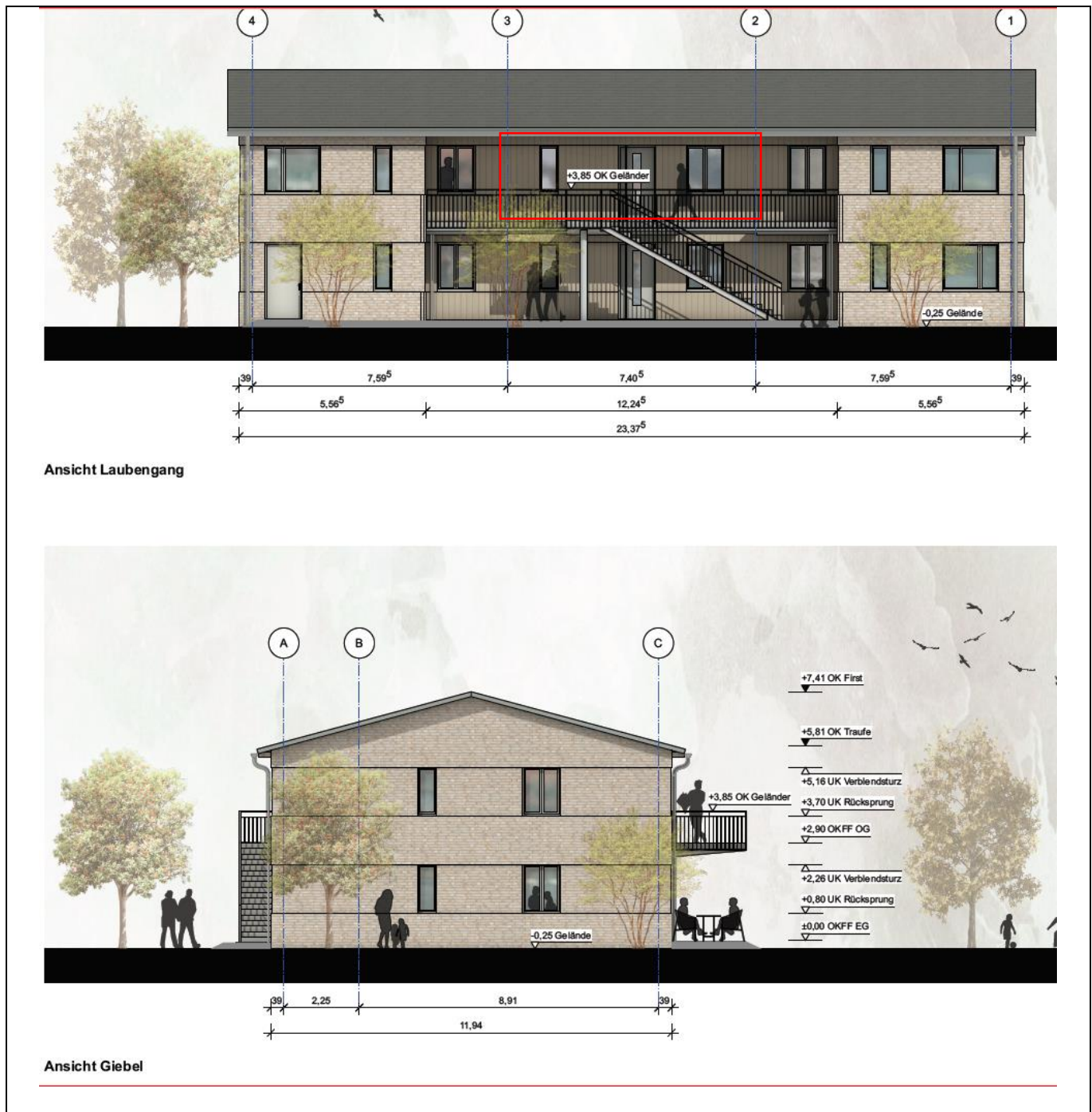
Der 1. Bauabschnitt (Häuser 6-9, 2021 – 2023)



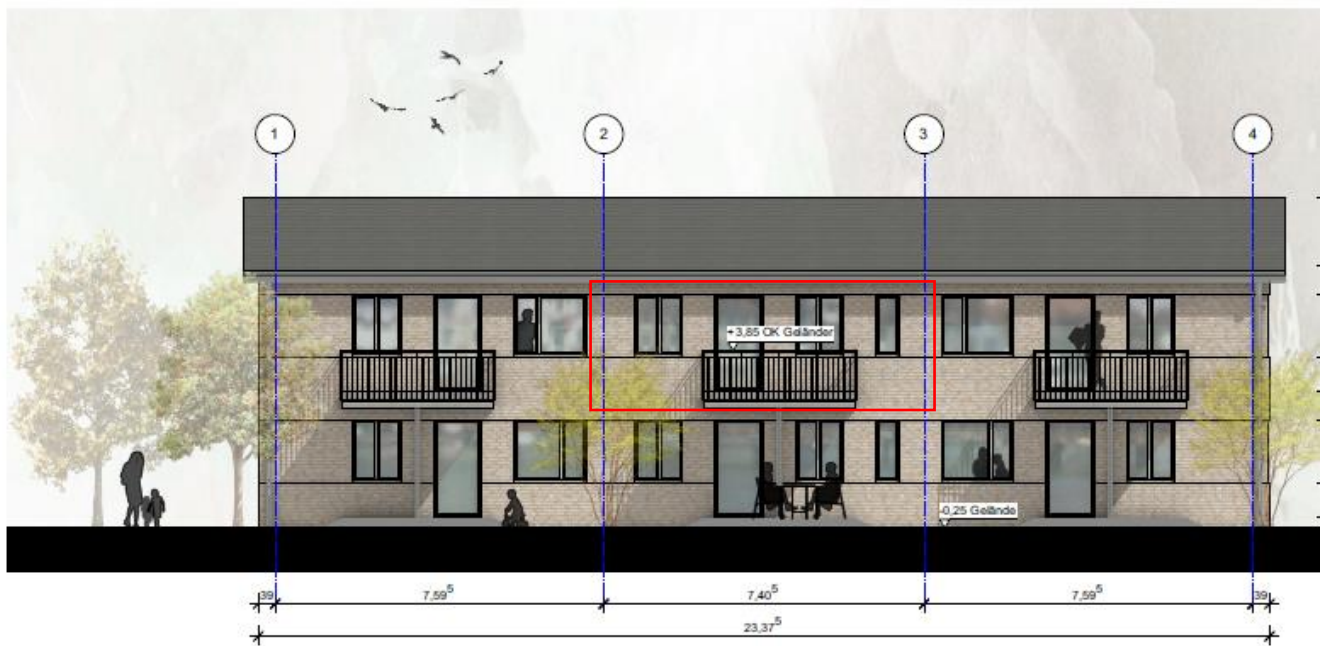
Bauherr und Vermietung durch:
 GKB-Pinneberg Baugenossenschaft eG
 Elmshorner Str. 122
 25421 Pinneberg

Änderungen und Irrtum vorbehalten!
 Dient alleine Informationszwecken!
 (Wohnung Nr. 51, Haus 7, Typ A, OG mitte_V 1.1.docx)
 Seite 1 von 5

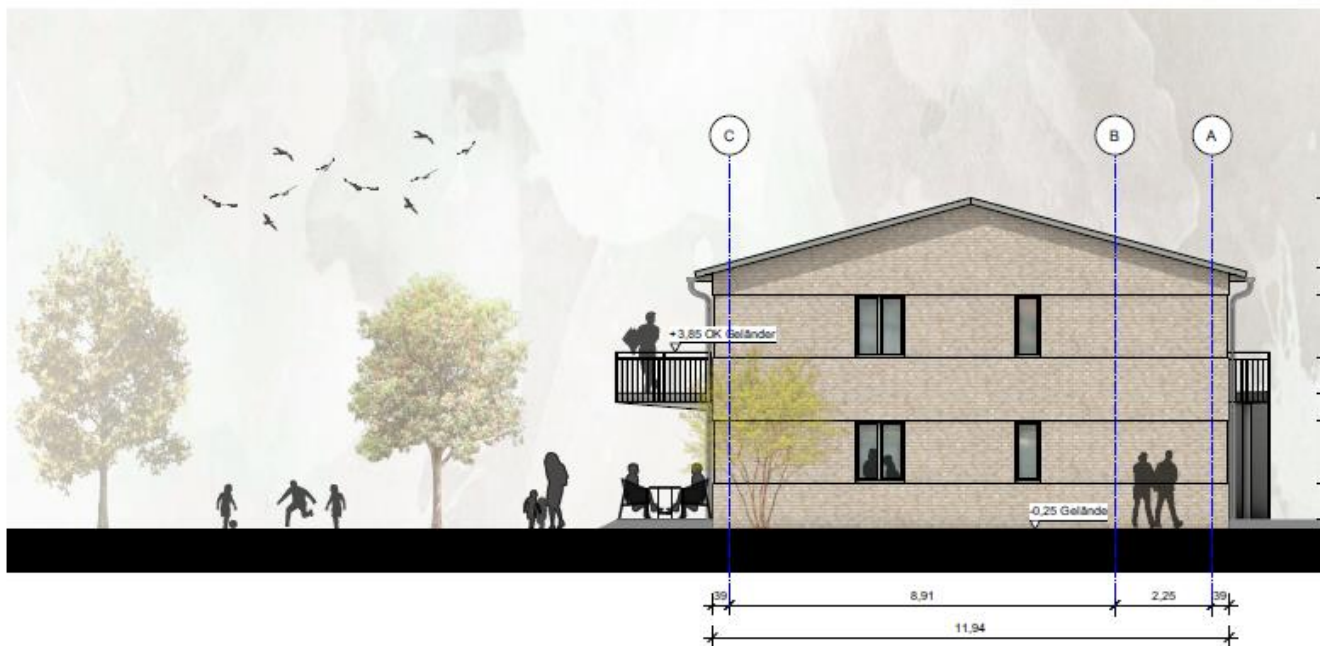
Wohnung Nr. 51, OG, mitte Haus 7, Haustyp A



Wohnung Nr. 51, OG, mitte Haus 7, Haustyp A



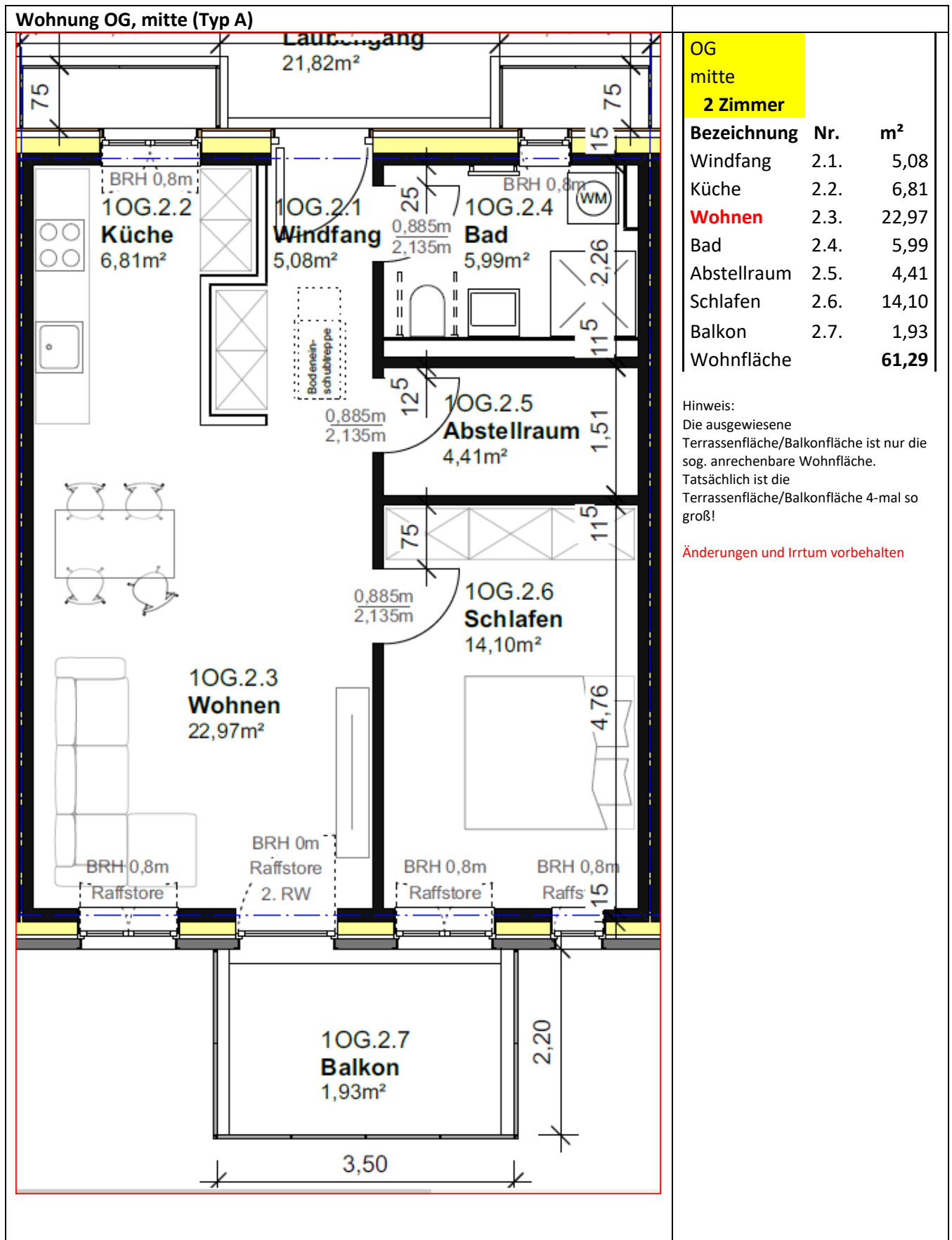
Ansicht Balkone



Ansicht Giebel

<p>Bauherr und Vermietung durch: GKB-Pinneberg Baugenossenschaft eG Elmshorner Str. 122 25421 Pinneberg</p>	<p>Änderungen und Irrtum vorbehalten! Dient alleine Informationszwecken! (Wohnung Nr. 51, Haus 7, Typ A, OG mitte_V 1.1.docx) Seite 3 von 5</p>
---	---

Wohnung Nr. 51, OG, mitte Haus 7, Haustyp A



Bauherr und Vermietung durch:
GKB-Pinneberg Baugenossenschaft eG
Elmshorner Str. 122
25421 Pinneberg

Änderungen und Irrtum vorbehalten!
Dient alleine Informationszwecken!
(Wohnung Nr. 51, Haus 7, Typ A, OG mitte_V 1.1.docx)
Seite 4 von 5

Wohnung Nr. 51, OG, mitte Haus 7, Haustyp A

Besonderheiten:

1. Neubau/Erstbezug
2. Einbauküche
3. Dusche, ebenerdig
4. Barrierearm
5. Balkon
6. Fußbodenheizung
7. Be- und Entlüftungsanlage
8. Kreuzwärmetauscher
9. Fahrradschuppen
10. Kellerraum (Haus 8)

Berechnung der Nutzungsgebühren:

Wohnfläche: ca. 61,29 m²

Nutzungsgebühren: (pro Monat)	€/m ²	€/gesamt
Kaltmiete	9,40	576,13
Betriebskosten	3,00	183,87
Summe	11,90	760,00

In den Betriebskosten sind die Kosten für Heizung und Warmwasser enthalten!
Hinzukommen noch Kosten für Strom und ggf. einen Stellplatz.

Staffelmietvertrag:	
Ja	Nein
X	-----
Alle 5 Jahre + 3,0%	

Mitgliedschaft:

Vor der Anmietung einer Wohnung müssen Sie Mitglied der Genossenschaft werden.
Mit dem Beitritt müssen Sie für diese Wohnung 8 Anteile à € 250,00 also € 2.000,00 zahlen.
Zudem fällt einmalig ein Eintrittsgeld in Höhe von € 60,00 an.

Notizen:

Bauherr und Vermietung durch: GKB-Pinneberg Baugenossenschaft eG Elmshorner Str. 122 25421 Pinneberg	Änderungen und Irrtum vorbehalten! Dient alleine Informationszwecken! (Wohnung Nr. 51, Haus 7, Typ A, OG mitte_V 1.1.docx) Seite 5 von 5
---	---