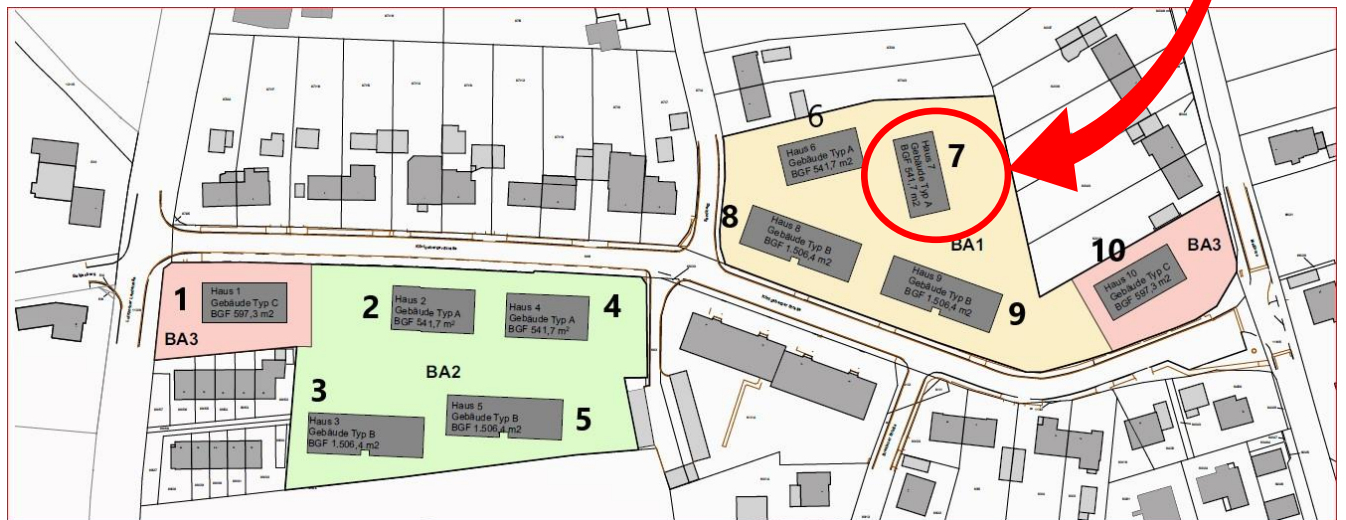
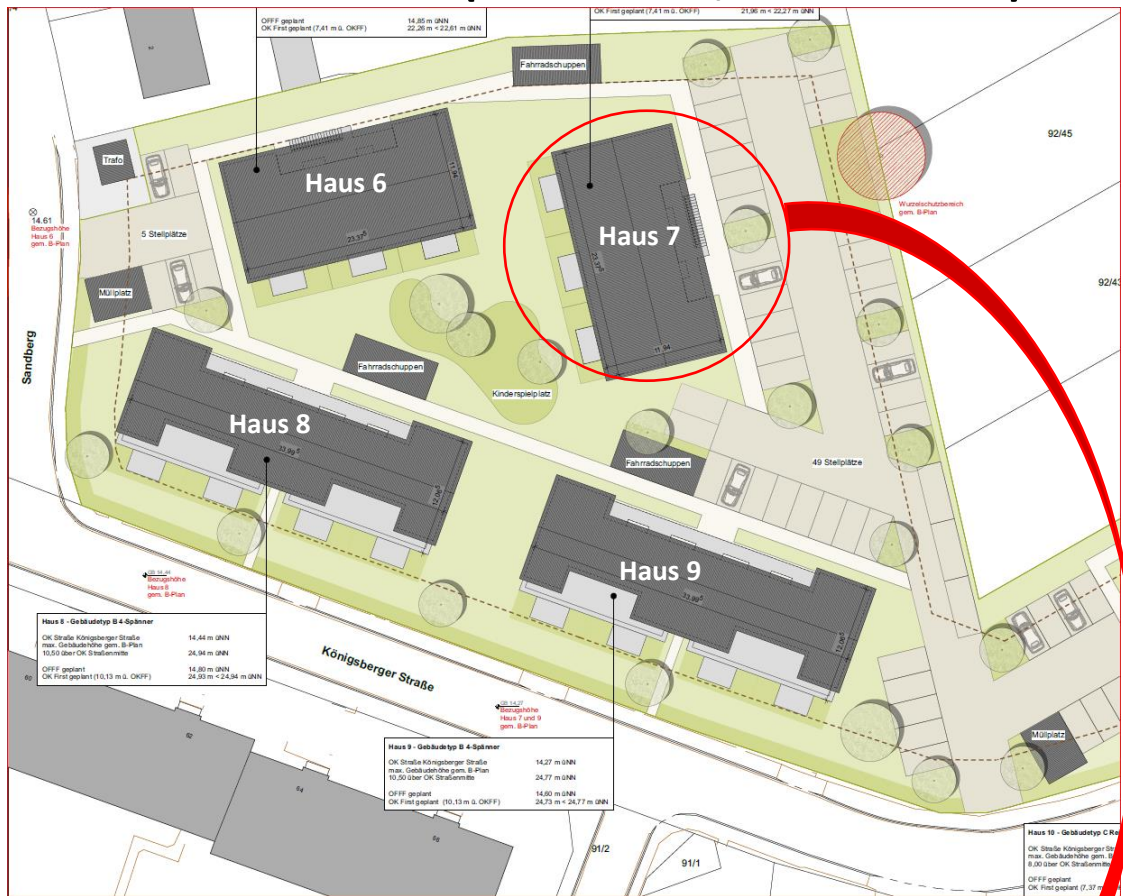


# Wohnung Nr. 50, OG, links Haus 7, Haustyp A

## 1. Bauabschnitt (Häuser 6-9, 2021 – 2023)



Bauherr und Vermietung durch:  
 GKB-Pinneberg Baugenossenschaft eG  
 Elmshorner Str. 122  
 25421 Pinneberg

Änderungen und Irrtum vorbehalten!  
 Dient alleine Informationszwecken!  
 (Wohnung Nr. 50, Haus 7, Typ A, OG links\_V 1.1.docx)  
 Seite 1 von 5

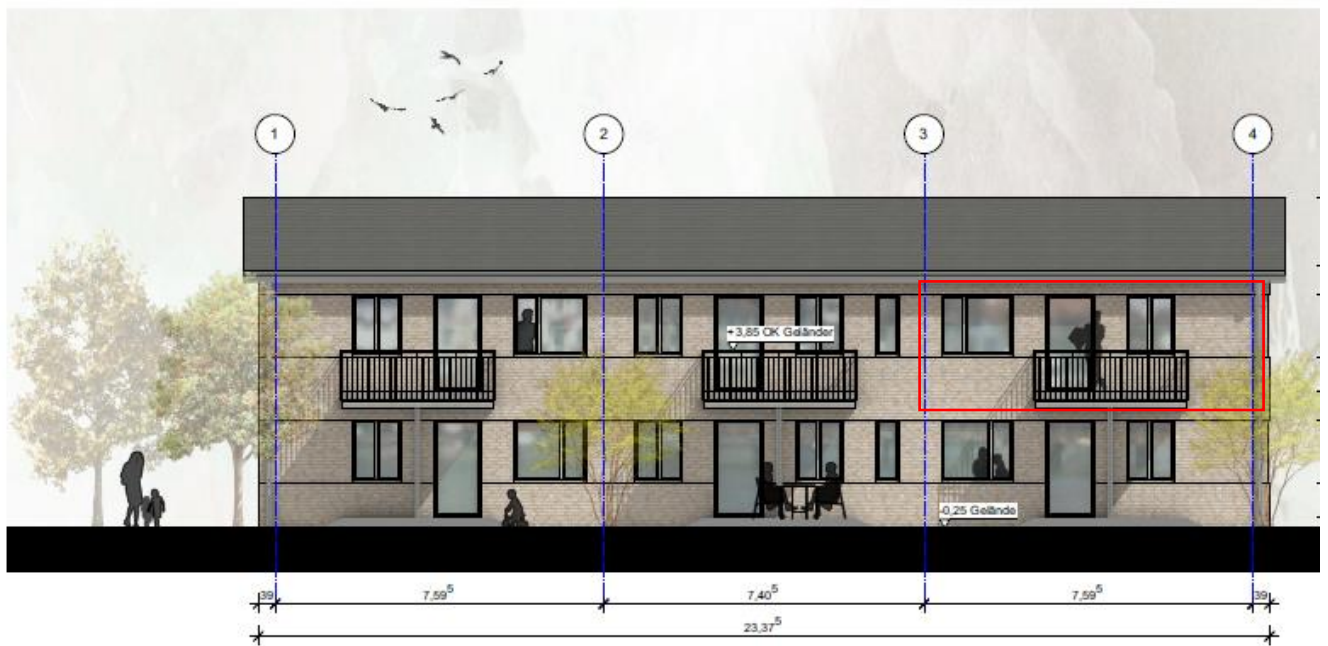
# Wohnung Nr. 50, OG, links Haus 7, Haustyp A



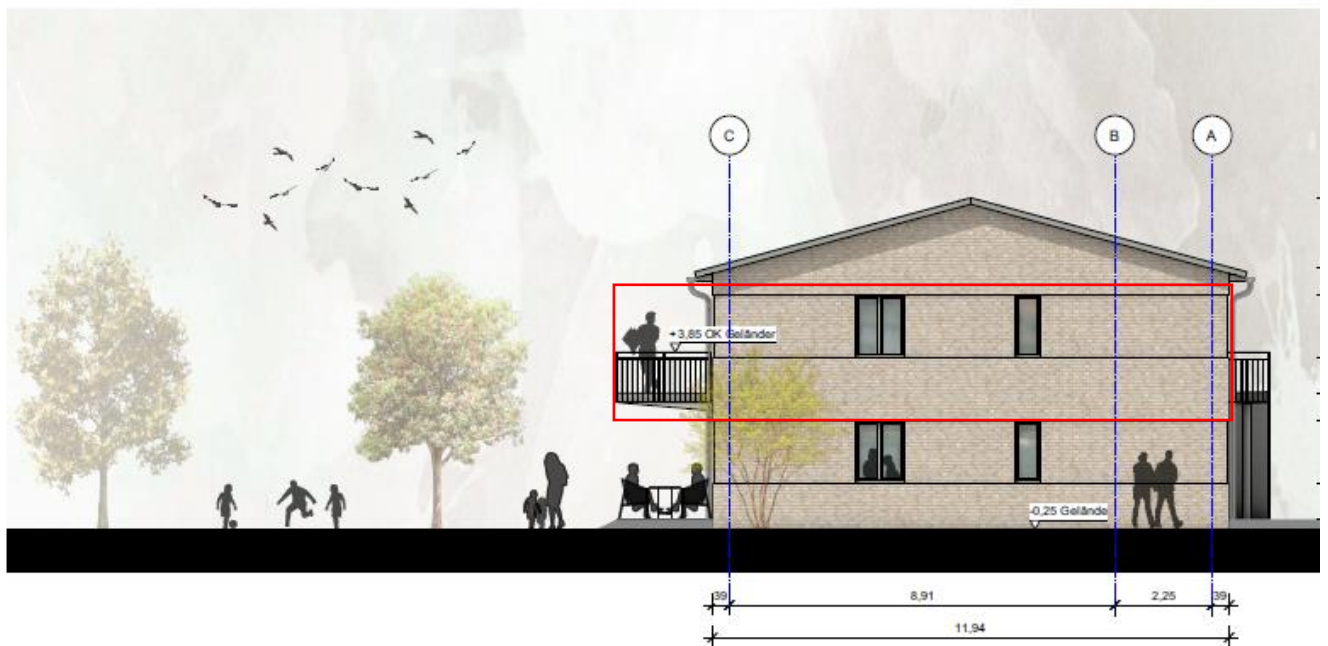
<p>Bauherr und Vermietung durch: GKB-Pinneberg Baugenossenschaft eG Elmshorner Str. 122 25421 Pinneberg</p>	<p>Änderungen und Irrtum vorbehalten! Dient alleine Informationszwecken! (Wohnung Nr. 50, Haus 7, Typ A, OG links_V 1.1.docx) Seite 2 von 5</p>
---	---



# Wohnung Nr. 50, OG, links Haus 7, Haustyp A



**Ansicht Balkone**

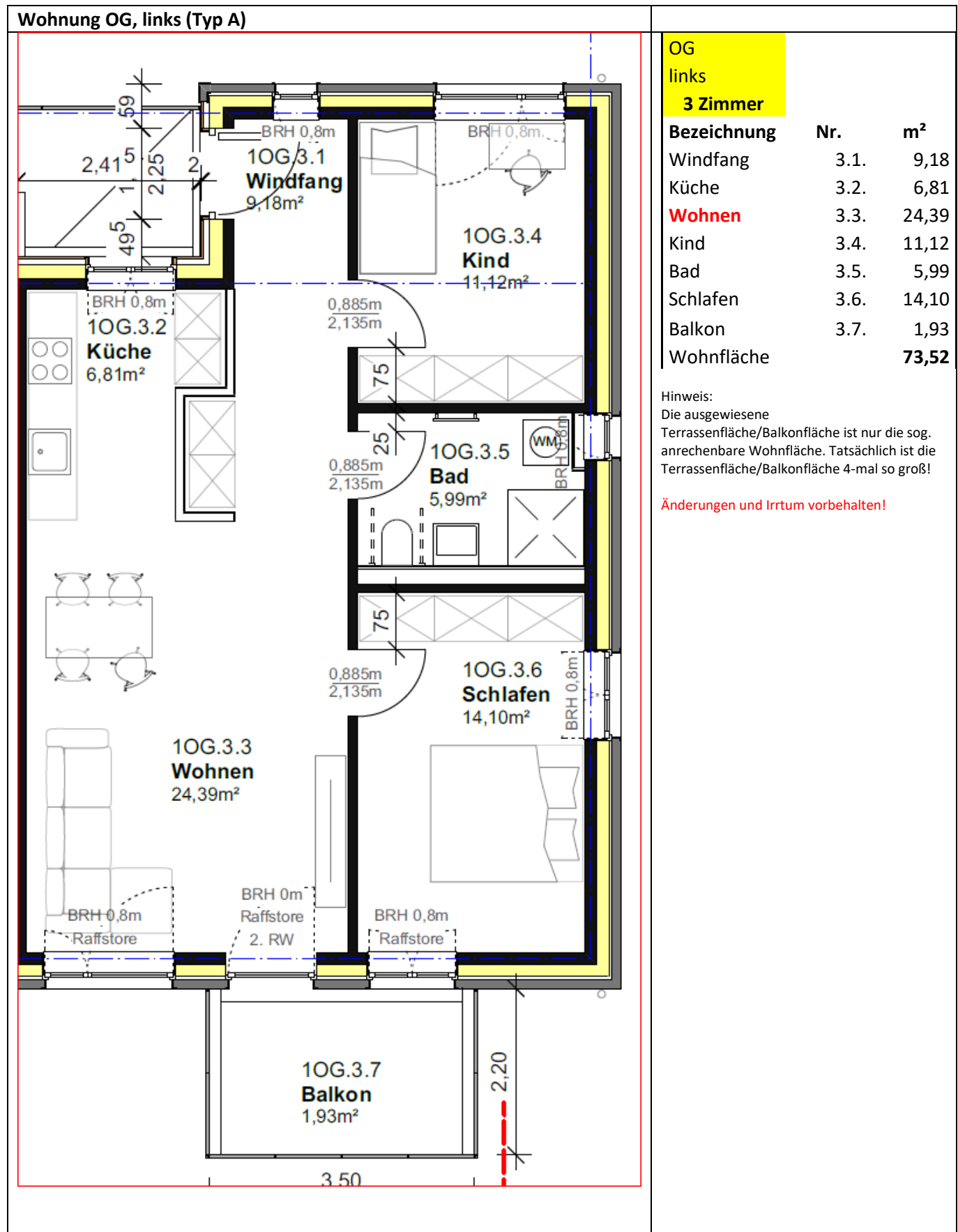


**Ansicht Giebel**

Bauherr und Vermietung durch:  
GKB-Pinneberg Baugenossenschaft eG  
Elmshorner Str. 122  
25421 Pinneberg

Änderungen und Irrtum vorbehalten!  
Dient alleine Informationszwecken!  
(Wohnung Nr. 50, Haus 7, Typ A, OG links\_V 1.1.docx)  
Seite 3 von 5

# Wohnung Nr. 50, OG, links Haus 7, Haustyp A



# Wohnung Nr. 50, OG, links Haus 7, Haustyp A

## Besonderheiten:

1. Neubau/Erstbezug
2. Einbauküche
3. Dusche, ebenerdig
4. Barrierearm
5. Balkon
6. Fußbodenheizung
7. Be- und Entlüftungsanlage mit Kreuzwärmetauscher
8. Fahrradschuppen
9. Kellerraum (Haus 8)
10. Sonnenschutz (Südseite): elektrische Raffstores

## Berechnung der Nutzungsgebühren/Staffelmiete:

Wohnfläche: ca. 73,52 m<sup>2</sup>

Nutzungsgebühren: (pro Monat)	€/m <sup>2</sup>	€/gesamt
Kaltmiete	9,40	691,09
Betriebskosten	3,00	220,56
Summe	12,40	911,65

In den Betriebskosten sind die Kosten für Heizung und Warmwasser enthalten!  
Hinzukommen noch Kosten für Strom und ggf. einen Stellplatz.

Staffelmietvertrag:	
Ja	Nein
<b>X</b>	-----
Alle 5 Jahre + 3,0%	

## Mitgliedschaft:

Vor der Anmietung einer Wohnung müssen Sie Mitglied der Genossenschaft werden.  
Mit dem Beitritt müssen Sie für diese Wohnung 8 Anteile à € 250,00 also € 2.000,00 zahlen.  
Zudem fällt einmalig ein Eintrittsgeld in Höhe von € 60,00 an.

## Hinweise/Notizen:

Bauherr und Vermietung durch: GKB-Pinneberg Baugenossenschaft eG Elmshorner Str. 122 25421 Pinneberg	Änderungen und Irrtum vorbehalten! Dient alleine Informationszwecken! (Wohnung Nr. 50, Haus 7, Typ A, OG links_V 1.1.docx) Seite 5 von 5
---	---