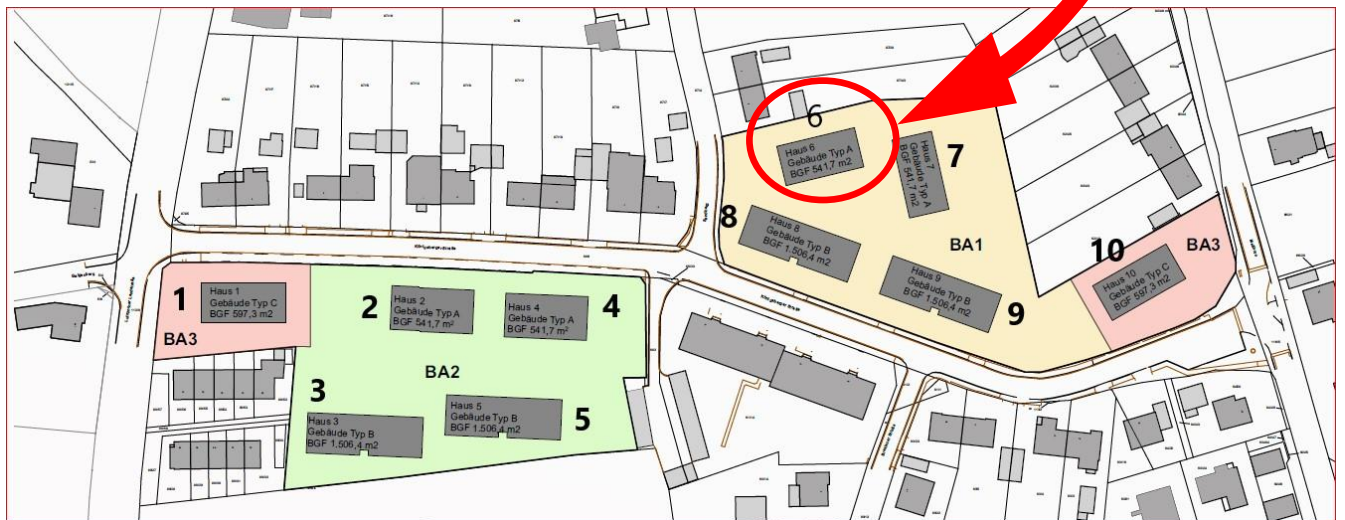
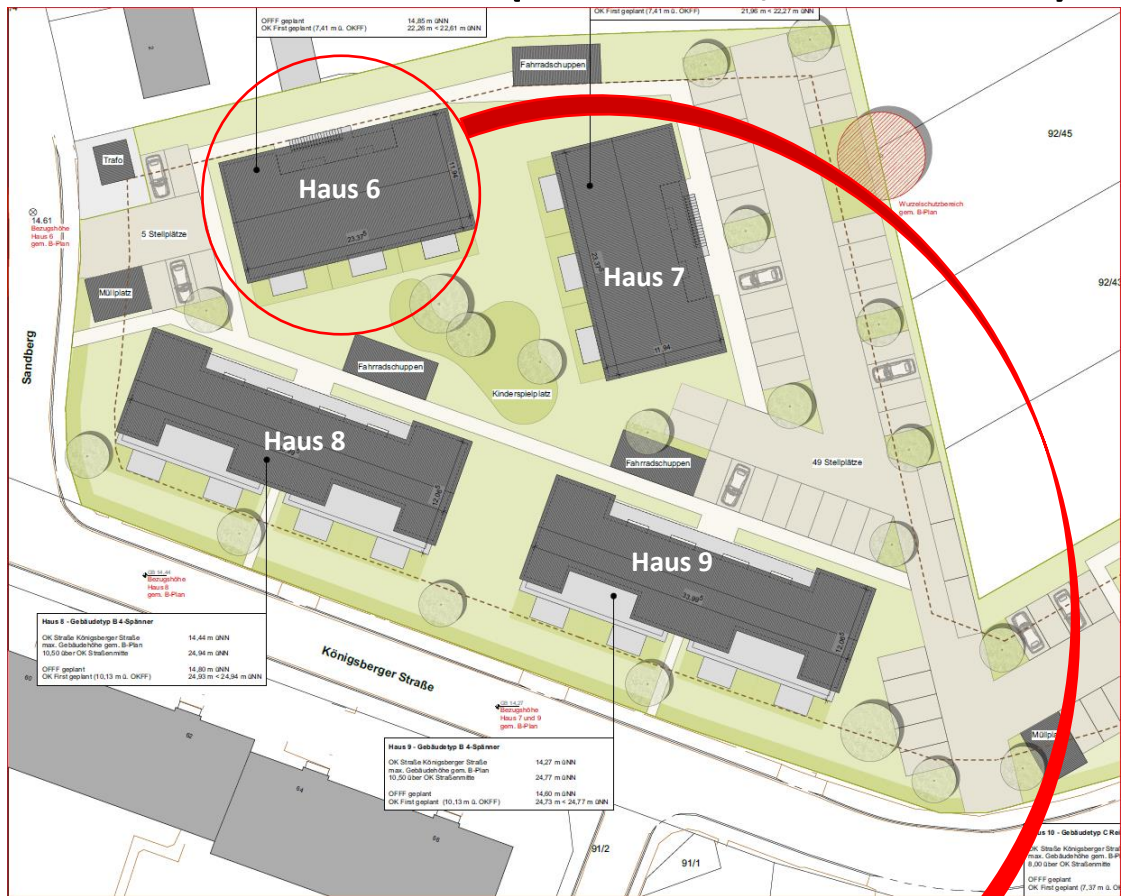


# Wohnung Nr. 45, OG, mitte Haus 6, Haustyp A

## Der 1. Bauabschnitt (Häuser 6-9, 2021 – 2023)



Bauherr und Vermietung durch:  
 GKB-Pinneberg Baugenossenschaft eG  
 Elmshorner Str. 122  
 25421 Pinneberg

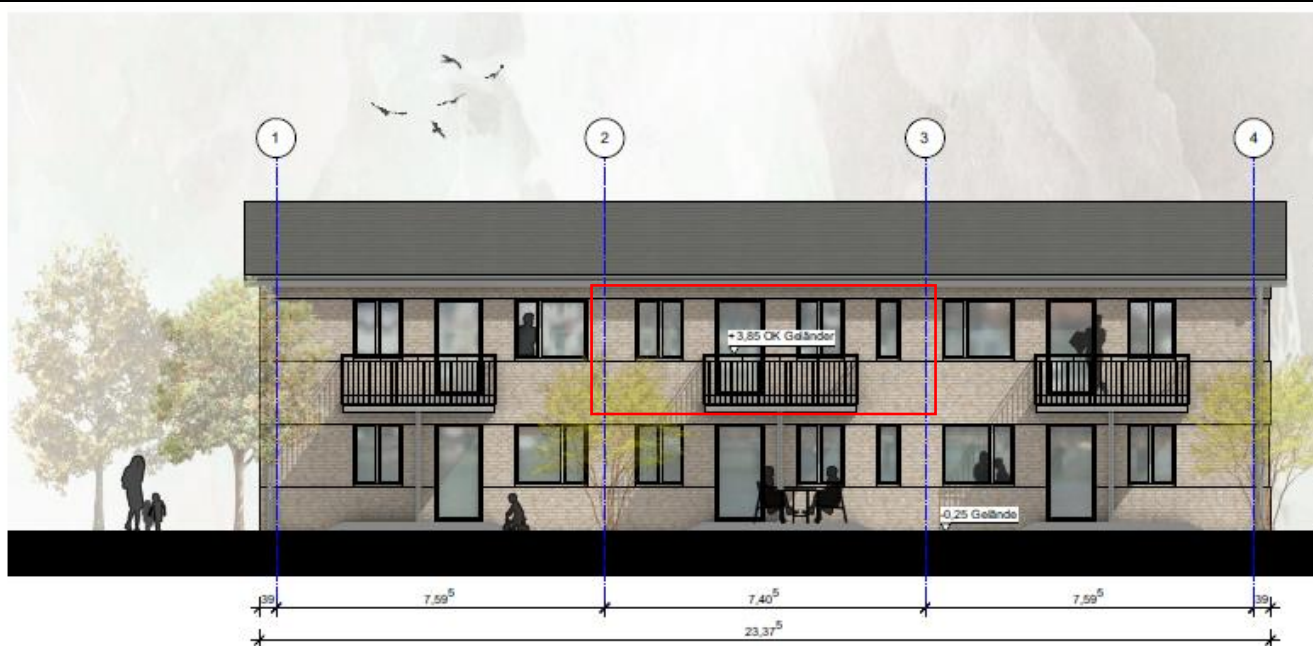
Änderungen und Irrtum vorbehalten!  
 Dient alleine Informationszwecken!  
 (Wohnung Nr. 45, Haus 6, Typ A, OG mitte\_V 1.1.docx)  
 Seite 1 von 5

# Wohnung Nr. 45, OG, mitte Haus 6, Haustyp A

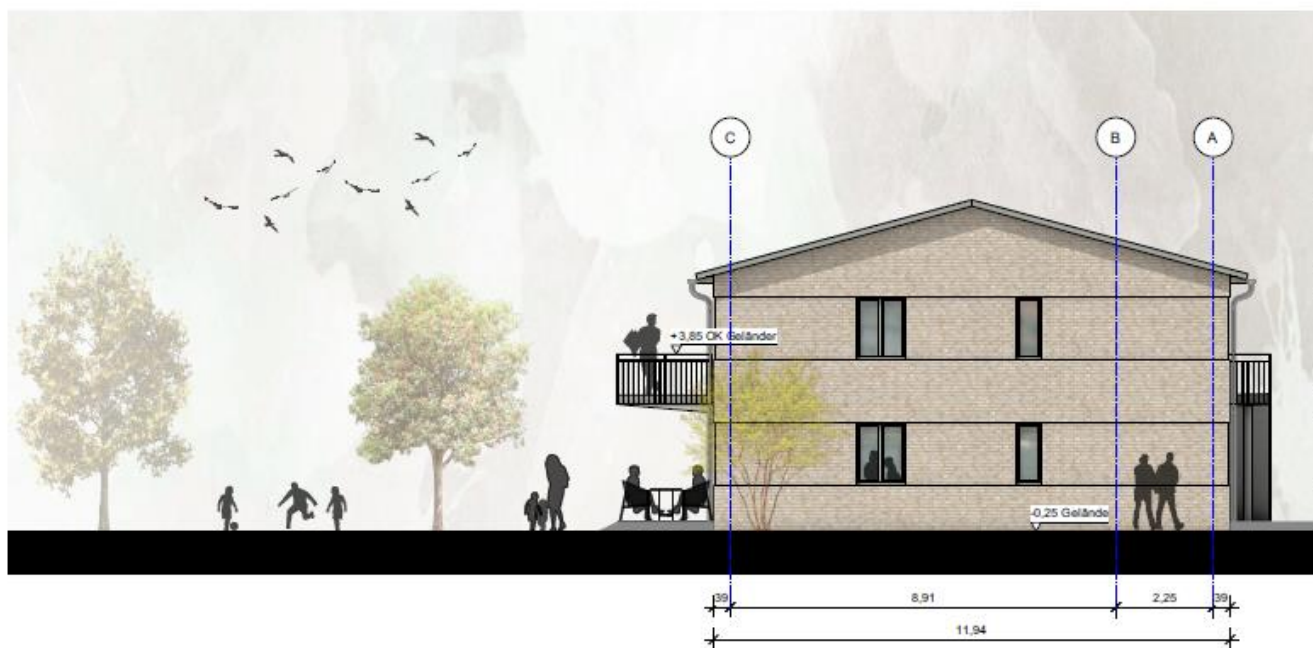


|   |   |
|---|---|
| <p>Bauherr und Vermietung durch:<br/>GKB-Pinneberg Baugenossenschaft eG<br/>Elmshorner Str. 122<br/>25421 Pinneberg</p> | <p>Änderungen und Irrtum vorbehalten!<br/>Dient alleine Informationszwecken!<br/>(Wohnung Nr. 45, Haus 6, Typ A, OG mitte_V 1.1.docx)<br/>Seite 2 von 5</p> |
|---|---|

# Wohnung Nr. 45, OG, mitte Haus 6, Haustyp A



Ansicht Balkone

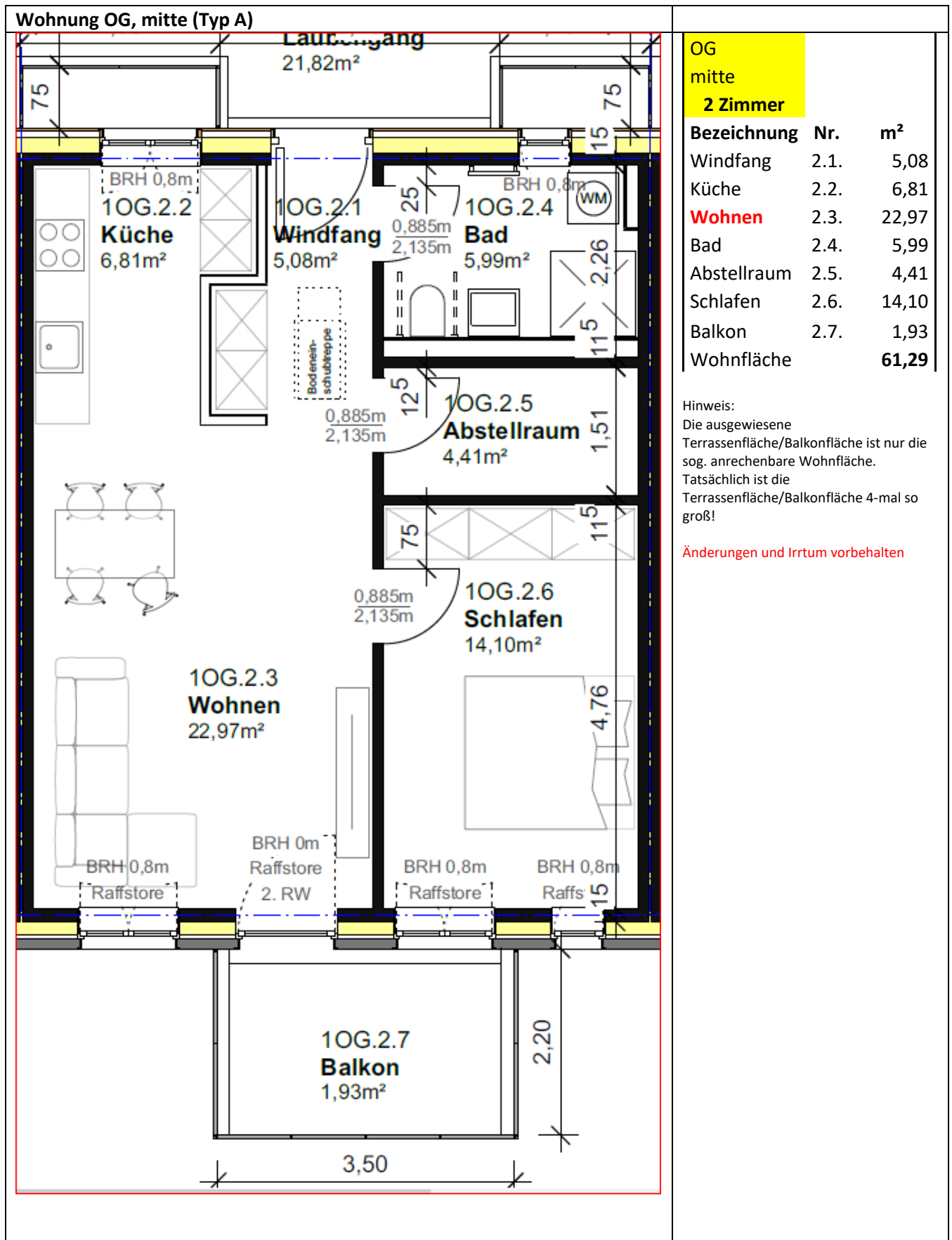


Ansicht Giebel

Bauherr und Vermietung durch:  
GKB-Pinneberg Baugenossenschaft eG  
Elmshorner Str. 122  
25421 Pinneberg

Änderungen und Irrtum vorbehalten!  
Dient alleine Informationszwecken!  
(Wohnung Nr. 45, Haus 6, Typ A, OG mitte\_V 1.1.docx)  
Seite 3 von 5

# Wohnung Nr. 45, OG, mitte Haus 6, Haustyp A



Bauherr und Vermietung durch:  
GKB-Pinneberg Baugenossenschaft eG  
Elmshorner Str. 122  
25421 Pinneberg

Änderungen und Irrtum vorbehalten!  
Dient alleine Informationszwecken!  
(Wohnung Nr. 45, Haus 6, Typ A, OG mitte\_V 1.1.docx)  
Seite 4 von 5

# Wohnung Nr. 45, OG, mitte Haus 6, Haustyp A

## Besonderheiten:

1. Neubau/Erstbezug
2. Einbauküche
3. Dusche, ebenerdig
4. Barrierearm
5. Balkon
6. Fußbodenheizung
7. Be- und Entlüftungsanlage
8. Kreuzwärmetauscher
9. Fahrradschuppen
10. Kellerraum (Haus 8)

## Berechnung der Nutzungsgebühren:

Wohnfläche: ca. 61,29 m<sup>2</sup>

| Nutzungsgebühren:<br>(pro Monat) | €/m <sup>2</sup> | €/gesamt |
|----------------------------------|------------------|----------|
| Kaltmiete                        | 9,40             | 576,13   |
| Betriebskosten                   | 3,00             | 183,87   |
| Summe                            | 11,90            | 760,00   |

In den Betriebskosten sind die Kosten für Heizung und Warmwasser enthalten!  
Hinzukommen noch Kosten für Strom und ggf. einen Stellplatz.

| Staffelmietvertrag: |       |
|---------------------|-------|
| Ja                  | Nein  |
| <b>X</b>            | ----- |
| Alle 5 Jahre + 3,0% |       |

## Mitgliedschaft:

Vor der Anmietung einer Wohnung müssen Sie Mitglied der Genossenschaft werden.  
Mit dem Beitritt müssen Sie für diese Wohnung 8 Anteile à € 250,00 also € 2.000,00 zahlen.  
Zudem fällt einmalig ein Eintrittsgeld in Höhe von € 60,00 an.

## Notizen: